

IONIQ electric



Jeden vůz. Tři druhy pohonu.

Výběr tří různých elektrifikovaných poháněcích ústrojí, která sdílejí stejný elegantní a moderní design a platformu s účelnou konstrukcí, je světovým prvenstvím. Každá varianta poháněcího ústrojí je zcela v souladu s jedinečnou filozofií značky Hyundai, podle níž by elektrifikované vozy měly nabízet dynamické jízdní vlastnosti přinášející potěšení z jízdy.



IONIQ Plug-in Hybrid

rozšíří modelovou řadu v polovině roku 2017. Kombinuje veškeré výhody modelu IONIQ Hybrid s dojezdem až 50 km bez emisí v režimu s čistě elektrickým pohonem. Tento vůz lze nabíjet z vnějšího zdroje elektrické energie.



IONIQ Hybrid

kombinuje velmi účinný zážehový motor, elektromotor s vysokým točivým momentem a sportovní dvouspojkovou převodovku. Výsledkem je ekologická jízda, která je hospodárná a zároveň přináší potěšení z řízení.

IONIQ Electric

je poháněn výhradně elektromotorem s vysokým výkonem a točivým momentem, napájeným z lithiium polymerových akumulátorů (LiPoI) s vysokou kapacitou, která umožňuje dojezd až 280 km s nulovými emisemi.



Inspirující design. Stvořený emocemi. IONIQ Electric

Uhlazený a přitažlivý IONIQ Electric zaujme svou elegancí z každého úhlu. Jeho ladné linie a vyvážené proporce dávají najevo inspirující kombinaci výkonu elektropohonu a energetické hospodárnosti. Dokonce i speciálně vyvinutá kola z lehké slitiny přispívají k vynikajícím celkovým aerodynamickým vlastnostem. Na jedinečný kontrastující panel masky chladiče navazují dynamicky tvarované LED světlomety a přední nárazník zvýrazněný přitažlivými LED denními světly společně s charakteristickým spodním spojlerem v barvě mědi.



Zažijte IONIQ ve 3D!

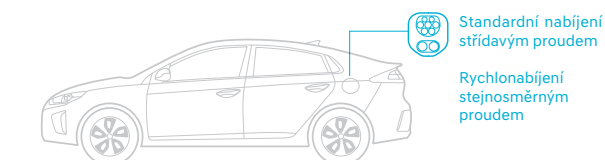
Stáhněte si IONIQ 3D aplikaci v App Store.
Pro zařízení s operačním systémem Android navštivte Google Play Store.





Budoucnost již začala. A má nulové emise.

IONIQ Electric je vozem s nulovými emisemi, který krotí vítr a elektrizuje smysly. Součinitel aerodynamického odporu vzduchu má hodnotu pouhých 0,24 a spolu s inovativním elektrickým poháněcím ústrojím přispívá ke skutečně výjimečným zážitkům z jízdy. A navíc jde o veskrze praktický pětimístný automobil, v němž budete s radostí cestovat každý den na krátké i dlouhé vzdálenosti.



LED světlomety

Ideální řešení: LED světlomety zlepšují viditelnost za tmy díky vyššímu světelnému výkonu a zároveň spotřebují méně energie než konvenční světlomety.



Inteligentní adaptivní tempomat

Za logem Hyundai na aerodynamicky tvarovaném panelu masky chladiče se skrývá senzor inteligentního adaptivního tempomatu.



Nabíjecí zásuvky

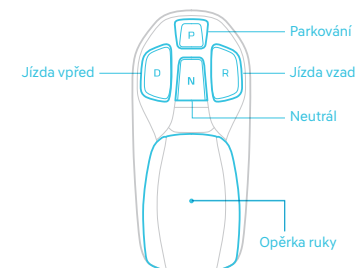
Pod jedním víčkem jsou dvě nabíjecí zásuvky. Jedna slouží k připojení do standardní domácí zásuvky nebo do veřejné nabíjecí stanice. Druhá je určena pro rychlonabíjecí stanice, které dokáží nabít akumulátory na 80 % kapacity za pouhých 23 minut.





Inovativní myšlení. Elektrizující výkon.

Inspirovající design modelu IONIQ Electric skvěle doplňuje mimořádně tichý provoz elektrického poháněcího ústrojí. Elektromotor poskytuje svůj maximální točivý moment téměř okamžitě, takže rozjezd z klidu je opravdovým zážitkem. Celkovou úroveň výkonu si můžete nastavit výběrem jízdního režimu Eco, Normal nebo Sport. Při jízdě setrvačností nebo při brzdění elektromotor tzv. rekuperací nabíjí akumulátory.



Jízdní režimy ECO, NORMAL a SPORT

Jízdní režim NORMAL je doplněn režimem ECO, který maximalizuje energetickou hospodárnost, a režimem SPORT, který při úplném sešlápnutí akceleračního pedálu zvyšuje točivý moment o 30 Nm až na hodnotu 295 Nm.



Brzdění rekuperací

Intenzitu brzdění rekuperací lze nastavit páčkami, které jsou prakticky umístěny pod volantem.



Tlačítka místo řadicí páky

Inteligentně seskupená tlačítka na středové konzole zjednodušují elektronické ovládání hlavních provozních funkcí.



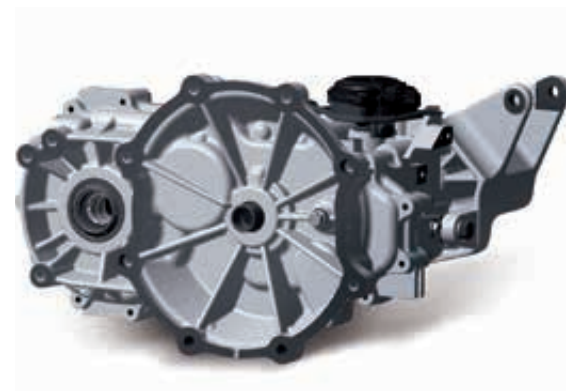


Lithium polymerové akumulátory (LiPoL)

Vysoká hustota energie lehkých a kompaktních akumulátorů s kapacitou 28 kWh poskytuje vysoký výkon a delší dojezd. Umístění pod podlahou snižuje těžiště, což zlepšuje ovladatelnost. Na akumulátory se vztahuje prodloužená 8letá záruka*.

* Záruka na akumulátory je stanovena na 8 let, nebo 200 000 km, podle toho, co nastane dřív.

Až 280 km na jedno nabití



Přenos vysokého točivého momentu na kola

Výkon elektromotoru přenáší ke kolům stálý redukční převod. Díky tomu je k dispozici mimořádně vysoký točivý moment, kdykoli je třeba.

Intelligentní konstrukce. Geniální řešení.

Pečlivě sladěné komponenty elektrického poháněcího ústrojí poskytují vynikající provozní vlastnosti a praktický dojezd pro každodenní provoz.





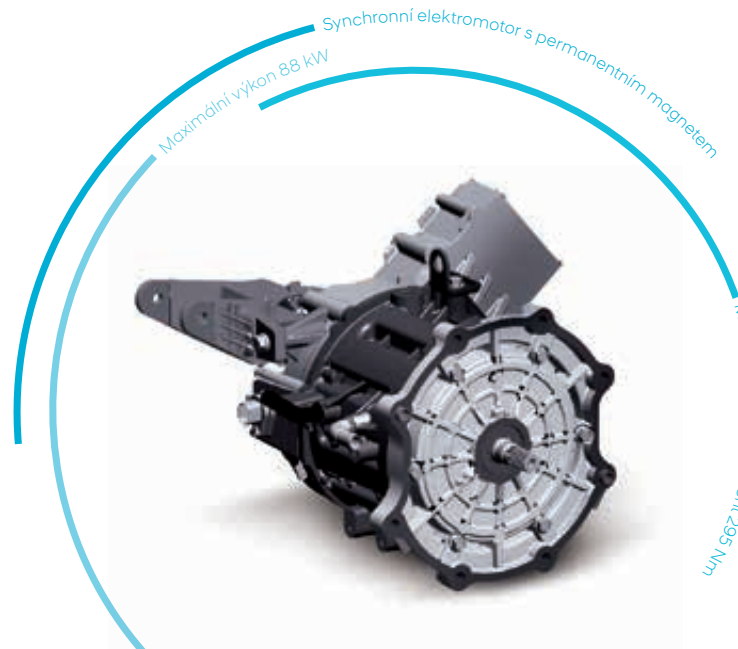
Dojezd

Díky dojezdu až 280 km s nulovými emisemi lze snadno zvládat každodenní dojíždění a dokonce i víkendové cesty. Aktuální dojezd je nepřetržitě zřetelně zobrazován na displeji panelu přístrojů typu Supervision.



Vysoká pevnost, nízká hmotnost

Inteligentní použití lehkého hliníku a ultravysokopevnostní oceli umožnilo vytvořit robustní skelet karosérie, který poskytuje vynikající stabilitu a ovladatelnost přinášející potěšení z jízdy.



Elektromotor

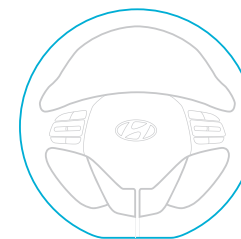
Synchronní elektromotor dosahuje nejvyššího výkonu 88 kW / 120 k a od okamžiku rozjezdu poskytuje maximální točivý moment 295 Nm. Díky tomu je zajištěna pozoruhodná akcelerace, zejména v nízkých rychlostech.

Maximální dojezd na jedno nabití akumulátorů a kalkulace hospodárnosti provozu vycházejí z ideálních podmínek a budou se lišit v závislosti na individuálních jízdních režimech, momentálním počasí i profilu trasy. Doba nabíjení vozidla závisí na výstupním elektrickém výkonu vybraného nabíjecího zařízení. Rychlonabíjení umožňuje nabít akumulátory na 80 % kapacity za 23 minut.

Jednoduše přehledný. Přehledně jednoduchý.

Přehledný a prostorný interiér modelu IONIQ Electric se vyznačuje čistotou moderního designu. Ta je patrná z intuitivní přehlednosti a dobré čitelnosti všech přístrojů i z ergonomicky rozmístěných ovládacích prvků. Volant se zploštělým věncem a charakteristické ozdobné prvky umocňují sportovní vzhled.

Volant se
zploštělým
věncem



Digitální panel přístrojů

Barevný displej s vysokým rozlišením poskytuje informace o rychlosti jízdy, stavu nabití akumulátorů a používání energie. Styl a barva 7" displeje odrážejí zvolený jízdní režim, ECO, Normal nebo Sport.

Na snímku režim ECO.



Bezdrátové nabíjení

Kompatibilní chytré telefony lze nabíjet bezdrátově prostřednictvím integrované nabíjecí podložky**. Užitečná funkce Vás také upozorní na zapomenutý telefon.

**Nekompatibilní chytré telefony vyžadují adaptér pro bezdrátové nabíjení.



Konektivita

Vysokou úroveň konektivity můžete využívat prostřednictvím centrálního 8" barevného dotykového displeje. Apple CarPlay*, Android Auto* a zcela nová platforma navigačního systému zajišťují zábavu a přinášejí informace při každé jízdě.

* Apple CarPlay™ je registrovanou ochrannou známkou společnosti Apple Inc.
Android Auto™ je registrovanou ochrannou známkou společnosti Google Inc.



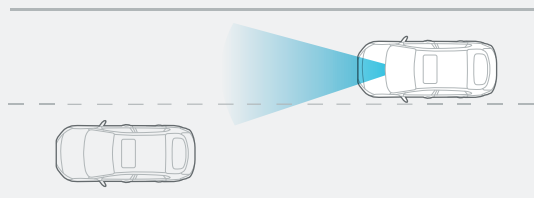


Vyspělá ochrana. Chytrá technika.

Kromě ochrany poskytované 7 airbagy přináší všem cestujícím prospěch také kompletní řada vyspělých asistenčních systémů. Jejich kamerové, radarové a ultrazvukové senzory nepřetržitě dohlížejí na bezpečnost jízdy modelu IONIQ Electric.

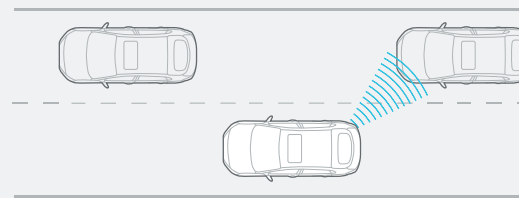
Asistent pro vedení vozu v jízdních pruzích LKAS (Lane Keeping Assist System)

Upozorňuje řidiče na nechtěné vyjetí z jízdního pruhu a v případě potřeby zasahuje do řízení.



Sledování mrtvého úhlu BSD (Blind Spot Detection)

Zadní radarové senzory sledují vzdálenost ostatních vozidel při změně jízdního pruhu nebo při couvání z parkovacího místa.



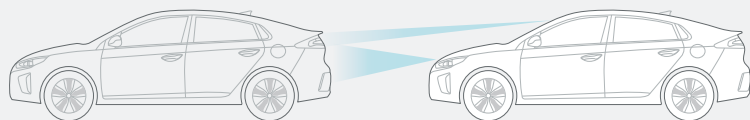


Sedm airbagů

Cestující chrání celkem sedm airbagů.
Mezi ně patří i kolenní airbag řidiče.

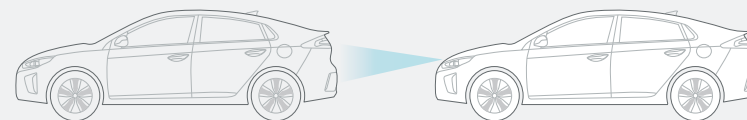
Autonomní nouzové brzdění AEB (Autonomous Emergency Braking)

Je-li detekována potenciální hrozba kolize s vozidlem nebo chodcem, AEB nejprve vydá vizuální a zvukové upozornění a v případě nutnosti pak začne automaticky brzdit s částečným nebo maximálním brzdným výkonem.



Inteligentní adaptivní tempomat ASCC (Adaptive Smart Cruise Control)

Udržuje nastavenou vzdálenost od vpředu jedoucího vozidla automatickým snižováním nebo zvyšováním rychlosti jízdy až k předem nastavenému limitu. V popojíždějícím provozu je nepřetržitě udržována předem nastavená vzdálenost. K opětovné aktivaci tempomatu po zastavení vozu dojde mírným sešlápnutím plynového pedálu.





Dokonalost v detailech. Kvalita ve všem.



Chromované kliky dveří



Zadní kamera



Chromované prahové lišty



Prémiový audiosystém Infinity



Ventilovaná přední sedadla



Vyhřívání sedadel vpředu a vzadu



Navigační systém s 8" displejem



Nabíjecí kabel

Barevná provedení karoserie

Pastelové barvy



Polar white (WAW)

Metalické barvy



Platinum silver (T8S)



Aurora silver (TS7)



Phantom black (NKA)



Blazing yellow (WY7)



Marina blue (N4B)

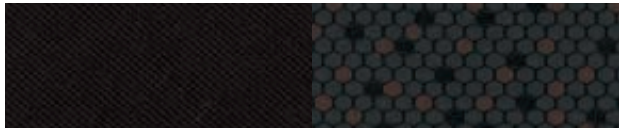


Phoenix orange (RY9)

Provedení interiéru



Černá kůže



Černá látka



Kola



16" kola z lehké slitiny



Šířka 1 820
Rozchod předních kol 1 555



Délka 4 470
Rozvor 2 700

Výška

1 450

Rozměry: mm



Rozchod zadních kol 1 564

Technické údaje

HYUNDAI Ioniq electric

Karosérie	5dveřová, 5místná
Pohon	Elektrický (EV)
Motor	Elektromotor
Typ	synchronní motor s permanentním magnetem
Typ baterie elektropohonu	Lithium polymerová (LiPol)
Kapacita baterie elektropohonu (kWh) / výkon (kW)	28 / 98
Maximální výkon (kW)	88/120
Maximální točivý moment (Nm)	295
Převodové ústrojí	
Typ převodovky	Stálý redukční převod
Dynamika	
Maximální rychlost (km/h)	165
Zrychlení z 0 na 100 km/h (s)	9,9 / 10,2 (režim Sport / Normal)
Spotřeba	
Spotřeba elektrické energie (Wh/km)	115
Maximální dojezd (km)	280
Hmotnosti	
Provozní hmotnost (pohotovostní + 75kg) (kg)	1 495–1 550
Největší technicky přípustná hmotnost (kg)	1 880
Hmotnost brzděného a nebrzděného přívesu (kg)	0
Nosnost střechy (kg)	0
Rozměry	
Celková délka (mm)	4 470
Celková šířka (mm)	1 820
Celková výška (mm)	1 450
Rozvor (mm)	2 700
Rozchod vpředu (mm)	1 555 (kola 16")
Rozchod vzadu (mm)	1 564 (kola 16")
Poloměr otáčení (m)	5,3
Minimální světlá výška (mm)	140
Obj. zavazadlového prostoru (l) základní / sklopená sedadla /VDA/	350 / 1 410
Podvozek	
Přední náprava	typ McPherson se stabilizátorem
Zadní náprava	pevná
Přední / zadní brzdy	kotoučové s vnitřním chlazením / kotoučové

Záruka 5 let bez omezení km
Záruka 8 let / 200 000 km na akumulátory elektropohonu
Záruka 12 let na prorezivěni karoserie



HYUNDAI Motor Czech s.r.o.
Siemensova 2717/4
155 00 Praha 5
www.hyundai.cz

skladové číslo: H07ND181

- Výbava modelu vyobrazená nebo uvedená v tomto katalogu nemusí přesně odpovídat provedení dováženému do ČR.
- Podrobnosti týkající se specifikace vozů nebo možnosti barevného provedení karoserie a čalounění interiéru konzultujte prosím s autorizovaným prodejcem vozů Hyundai.
- Zde uvedené barevné odstíny se mohou od skutečných barev v důsledku tisku odlišovat.
- Hyundai Motor Czech s.r.o. si vyhrazuje právo změn specifikací a výbav bez předchozího upozornění.

Dosavadní chápání automobilu je již svým způsobem přežité. Lidé očekávají od individuální mobility mnohem víc než jen praktický dopravní prostředek. Osobní automobil reprezentuje životní styl jedince a stal se neoddělitelnou součástí jeho života. Automobilový průmysl prochází přitom rovněž obrovskými změnami. Hyundai Motor Company zažívá obrovský růst a zařadil se mezi největší výrobce automobilů na světě díky špičkovým výrobním technologiím a prvotřídní kvalitě. Dosáhli jsme nyní bodu, kdy dochází k dalšímu kvalitativnímu pokroku v realizaci ambiciózních nápadů a progresivních řešení zaměřených na naše zákazníky. Je to příležitost pro výrazný posun vpřed a v této souvislosti jsme uvedli i nový značkový slogan, který vyjadřuje naši připravenost k tomuto kroku. S touto novou strategií se staneme společností, která bude překonávat sama sebe a otevírat tak nově možnosti pro lidstvo a planetu.

